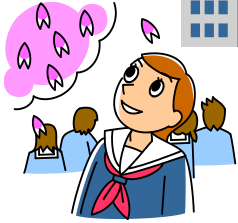


お子さまの夢を応援します！

最高1000万円までご融資！



JA教育ローン

特別金利実施中
適用期間2023.8.1~2024.1.31

固定金利
です！

年 **2.30%**

(店頭基準金利・年4.90%)

金利引き下げ条件

- ①給与振込(販売代金含む) ▲0.2%
- ②JAカード契約 ▲0.2%
- ③ネットバンク契約 ▲0.2%
- ④当JA住宅ローン契約者(家族含む) ▲0.2%

上記①②③の3項目利用で
▲1.0%金利優遇

年 **1.30%**

スマホでかんたん！
事前審査申込みは
こちらから



JA教育ローン商品概要

ご利用いただける方

- 高校、大学等に進学または在学中の子弟を有する方。
- 借入時の年齢が満18歳以上で、最終返済時の年齢が満71歳未満の方。
- 前年の税込年収が150万円(准組合員200万円)以上の方。
- 勤続(営業)年数が1年以上で、JAの組合員である方。 ※一部例外があります。

お使いみち

- 入学金、授業料等の学費のほか、施設設備費、アパートの敷金、礼金等の資金、他金融機関からの借換にもご利用いただけます。

ご利用金額

- 10万円以上1000万円以内。(所要金額の範囲内)

ご融資期間

- 6ヶ月以上15年以内(在学期間+9年)
(在学中は元金の返済を据置くことができます)

ご返済方法

- 毎月返済やボーナス併用など、生活設計に合わせていろいろ選択いただけます。

保証

- 茨城県農業信用基金協会の保証をご利用いただきます。(保証料率:0.5%)

JAはどなたでも
ご利用いただけます！

※JAの組合員以外の方は組合員加入手続きが必要です。(農業者でなくても加入できます)

※ご融資実行時に事務手数料として2,200円(消費税込)をいただきます。

※一部繰上返済の事務手数料は、ネットバンク申込は無料、窓口申込は6,600円(消費税込)をいただきます。

※全額繰上返済(実行日から10年以内)の事務手数料は、6,600円(消費税込)をいただきます。

※審査の結果、ローン利用のご希望に添えない場合もございますので、ご了承ください。

こんなに
お得

☆返済期間 10年の場合(借入利率2.3%)

借入額	毎月返済額(円)	保証料(円) (一括払)
100万円	9,336	26,102
200万円	18,672	52,268
300万円	28,008	78,434

☆返済期間 10年の場合(借入利率1.3%)

借入額	毎月返済額(円)	保証料(円) (一括払)
100万円	8,891	25,690
200万円	17,782	51,440
300万円	26,673	77,191

※元利均等(ボーナス併用なし・据置期間なし)、保証料率0.5%の場合の概算返済額です。

※保証料はご融資時に一括してお支払いいただいた場合で概算額です。

※ご返済額の試算(保証料を含む)等詳細については、店頭又は担当者までお気軽にお問い合わせください。

伊奈支店 0297(58)0007 藤代支店 0297(83)0001 取手支店 0297(74)7733
守谷支店 0297(48)0005 谷和原支店 0297(52)3030

J A 茨 城 み な み

